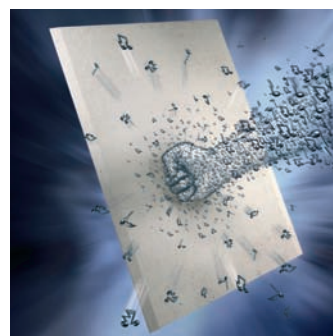
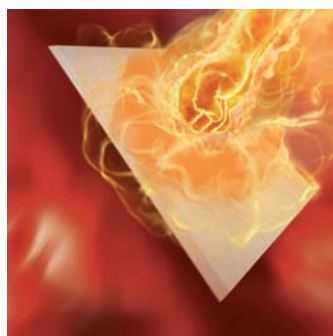


HYDROPANEL



**CEMENTNO - VLAKNASTA PLOČA.
SIGURNO. ČVRSTO. BRZO.**

HYDROPANEL



Vlaknima ojačana cementna ploča za suhu gradnju CE oznake prema EN 12467. Iznimne površinske čvrstoće, glatke površine, sivo-bež boje. Vodootporna, klasa negorivosti A2-s1, d0 (DIN EN 13501-1), neškodljiva po zdravlje, sprječava stvaranje gljivica i plijesni.

DIMENZIJE

- 1250 x 2600 x 9 mm (2 AK)
- 1250 x 3000 x 9 mm (2 AK)
- 900 x 1250 x 12 mm (4 AK)
- 1250 x 2000 x 12 mm (2 AK)
- 1250 x 2600 / 3000 x 12 mm (2 AK)



HYDROPANEL RM FINISHER

- Gotova masa za spojeve i gletanje površina do kvalitete Q4
- Potrošnja cca.
 - 0,25 kg/m² za Q1
 - 0,35 kg/m² za Q2
 - 0,5 kg/m² za Q3
 - 1,5 kg/m² za Q4



HYDROPANEL RM PRIMER

- Impregnacija za upotrebu zajedno s Hydropanel RM Finisher-om
- Potrošnja: 9 - 12 m²/l



HYDROPANEL PM FINISHER

- Masa za spojeve i gletanje površina na bazi cementa
- Kratko vrijeme sušenja
- Do kvalitete Q4
- Potrošnja isto kao i kod RM Finisher



HYDROPANEL PM PRIMER

- Impregnacija za upotrebu zajedno s Hydropanel PM Finisher-om
- Potrošnja: 25 g koncentrata/m²



HYDROPANEL BANDAŽNA TRAKA

- Otporna na alkalna veziva
- Samoljepljiva
- Iznimno visoke čvrstoće



Hydropanel vijci HP 4,0 x 25



Hydropanel vijci HP 4,0 x 39



Hydropanel vijci 3,5 x 30/40 sa samonarezujućom glavom (za UA profile)

PRIMJENA:

Hydropanel ploča je namjenjena za izgradnju zidova, stropova i podova u unutarnjim prostorima s povećanom i stalnom koncentracijom vlage (bazeni, industrijske kuhinje, javni tuševi, saune i sl.). Iznimno je moguća i vanjska upotreba u natkrivenim prostorima (strehe krovišta i sl).

***Za vanjsku upotrebu vidi brošuru "Bluclad ploče".**

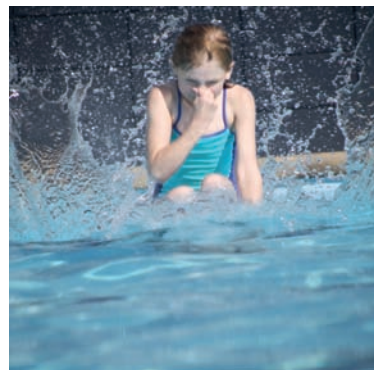
Hydropanel ploče dostupne su u velikim formatima što omogućava bržu ugradnju i smanjene troškove. Hydropanel ploče imaju izuzetnu površinsku čvrstoću što im omogućava primjenu na mjestima izloženim udarima (hodnici bolnica, škola, u vrtićima, sportskim dvoranama i sl.). Sprječavaju nastajanje i zadržavanje gljivica, plijesni i bakterija, perive su i pogodne za primjenu u bolnicama.

CEMENTNO - VLAKNASTA PLOČA

SIGURNO

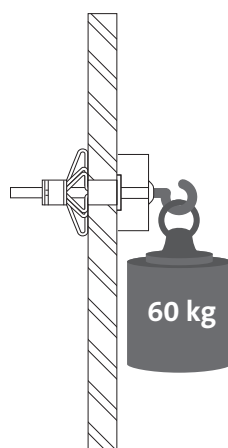


- Izuzetno otporno na visoku i stalnu koncentraciju vlage
- Spriječava stvaranje gljivica
- Otporan na velik broj kemikalija, bakterija, insekata



- Hotelske kuhinje
- Bazeni
- Tuševi
- Wellness centri
- Saune

ČVRSTO



- 30 % veće površinske čvrstoće od betona
- 4 x veća otpornost na udar od gipskartonske ploče
- Izuzetne nosivosti - do 60 kg po tipli /jednoslojno opločenje/
- Moguće postići F90 i $R_w = 54$ dB sa samo 99 mm debljine zida

BRZO



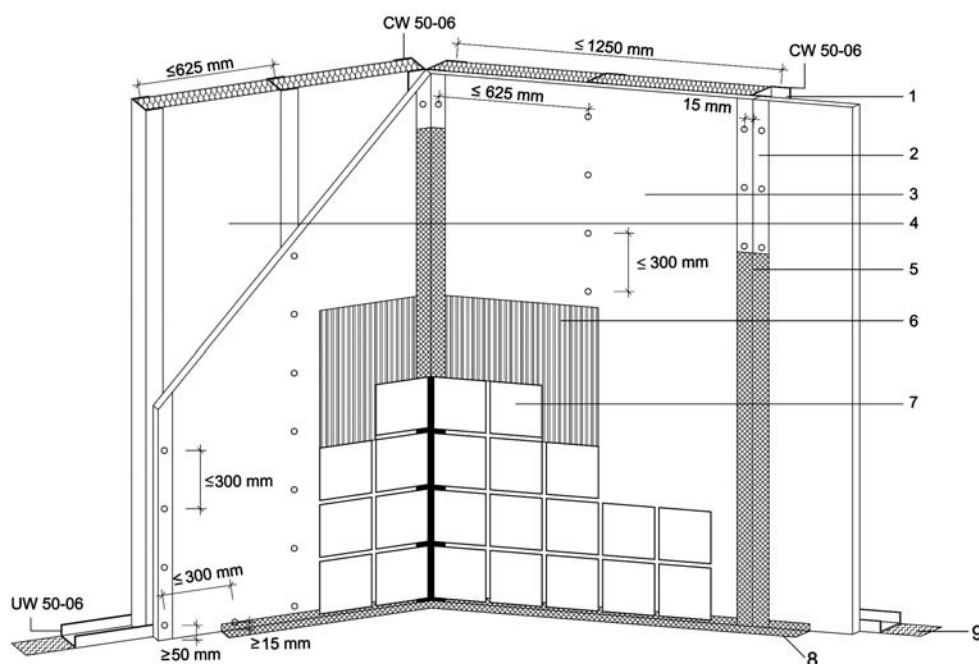
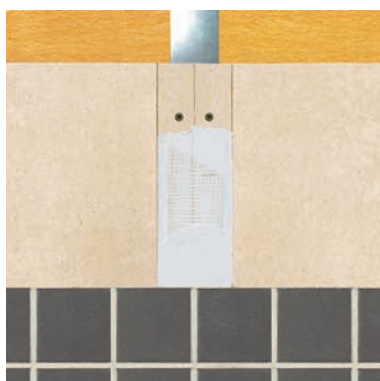
- Brza i jednostavna montaža
- Veliki formati ploča
- Kratko vrijeme sušenja



- Profilirani rubovi
- Nije potrebno punoplošno gletanje
- Nije potrebno punoplošno ojačanje mrežicom

HYDROPANEL ZID NA METALNOJ POTKONSTRUKCIJI

1. metalna potkonstrukcija
2. profilirani uzdužni rub
3. Hydropanel poča
4. toplinska/zvučna izolacija
5. obrada spojeva
6. ljepilo za keramiku
7. keramika
8. brtvena traka (hidroizolacija)
9. priključna brtvena traka



HYDROPANEL je proizvod tvrtke Wanit - Fulgurit GmbH

Saint-Gobain Rigips Austria GmbH

Predstavništvo u HR

HR-10000 Zagreb, Hondlova 2

tel. 01 2335 570, fax 01 2444 290

e-mail: rigips.hr@saint-gobain.com

www.rigips.com

